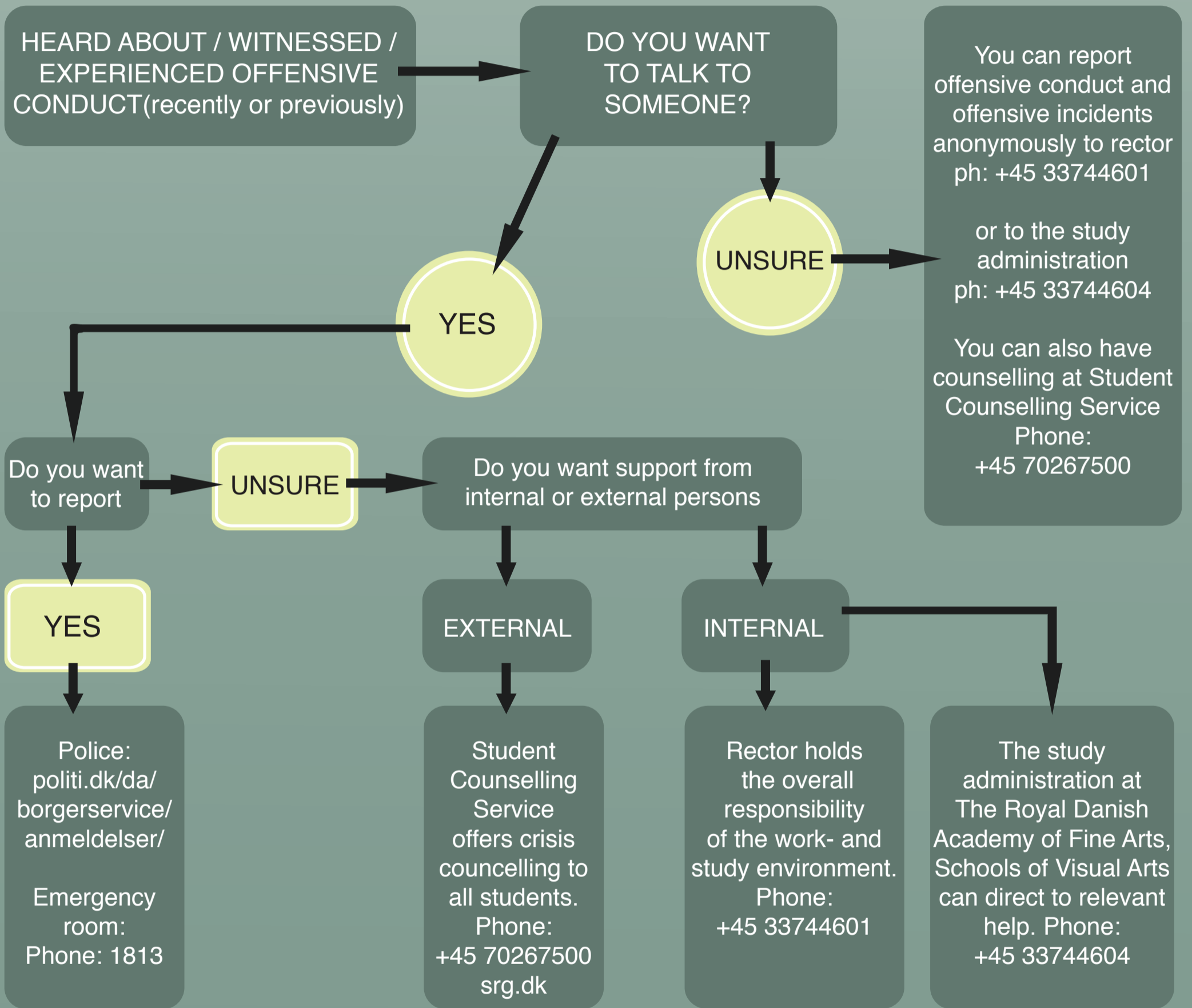


If you see something, say something

SUPPORT AND REPORTING OPTIONS IF YOU EXPERIENCED OR WITNESSED OFFENSIVE CONDUCT OR OFFENSIVE INCIDENTS



What is harassment and offensive conduct?

Harassment is conduct that offends or violates a person's being and dignity. Harassment can take many different forms and will often appear in the guise of e.g. innuendo, bullying, problematic rhetoric and miscommunication. It may also involve quite concrete physical assault, unwelcome physical contact and other conduct that violates personal boundaries.

No single, objectively defined boundary between ordinary, acceptable human interaction and harassment exists; perceptions may vary greatly from one person to the next, and for this very reason it is highly important for anyone who is the victim of harassment to have confidence in their own perception of a given situation.

Harassment may include, but is not limited to, discriminatory conduct in relation to gender, gender identity and/or gender presentation, ethnicity, religion, disability, sexual orientation and age.

The victim defines what is unwelcome, invasive or offensive.

No experience is too small

Be open and listen for signs of harassment. Always show sensitivity if a co-worker or student feels ill-treated and chooses to tell you – and take it seriously. A sense of safety and trust is crucial in these situations, and it should be made clear that all such conversations are entirely confidential and fall within the scope of your professional duty of confidentiality.

BILLEDKUNST SKOLERNE

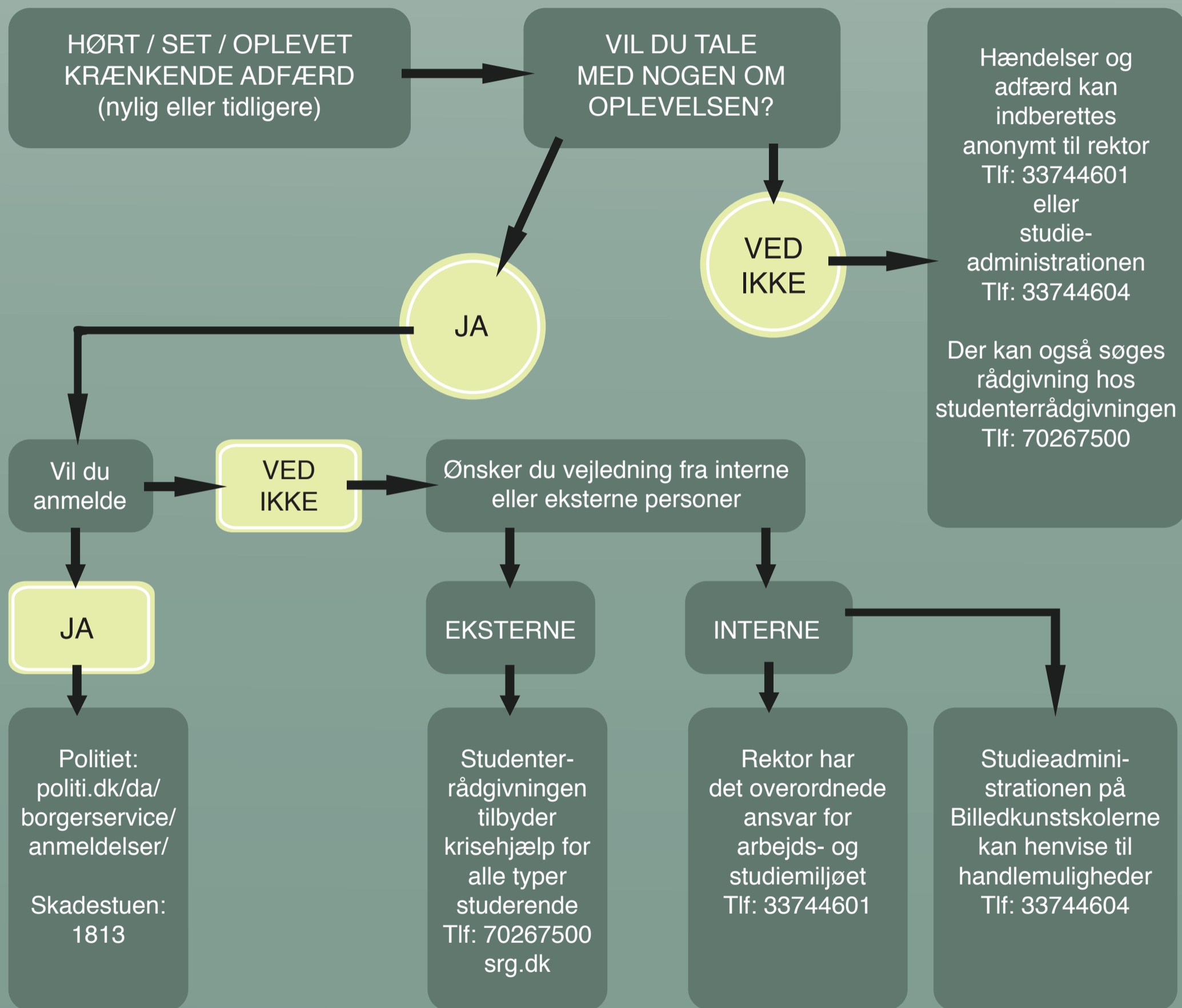
Det Kongelige
Danske Kunstakademi



The Royal Danish Academy of Fine Arts, Schools of Visual Arts

If you see something, say something

STØTTE OG INDBERETNINGSMULIGHEDER, HVIS DU HAR OPLEVET ELLER VÆRET VIDNE TIL KRÆNKENDE HÆNDELSER ELLER ADFÆRD



Hvad er chikane og krænkende adfærd?

Chikane er en handling, der krænker en persons væren og værdighed. Chikane har mange forskellige udtryk og kan f.eks. have karakter af insinueringer, mobning, problematisk retorik og miskommunikation. Det kan også være helt konkrete fysiske overgreb, uønskede berøringer, og andre grænseoverskridende handlinger. Der findes ikke en objektivt fastlagt grænse mellem acceptabel omgang mellem mennesker og chikane, opfattelsen er ofte meget forskellig fra person til person, og netop derfor er det yderst vigtigt, at man som krænket tror på sin egen oplevelse, af en given situation.

Chikane kan bl.a. være, men er ikke begrænset til, diskriminerende adfærd i forhold til: køn, kønsidentitet og/eller udtryk, etnicitet, religion, handicap, seksuel orientering, alder.

Ingen sag er for lille

Vær åben og lyt efter signaler på chikane. Tag det altid alvorligt og udvis sensibilitet, hvis en studerende eller ansat føler sig dårligt behandlet og vælger at fortælle dig om det. Tryghed og tillid er altafgørende, og det skal gøres klart, at disse samtaler foregår i fortrolighed og de ansatte vil være omfattet af forvaltningslovens regler om tavshedspligt.

BILLEDKUNST SKOLERNE

Det Kongelige Danske Kunstakademi



Det Kongelige Danske Kunstakademi, Billedkunstskolerne